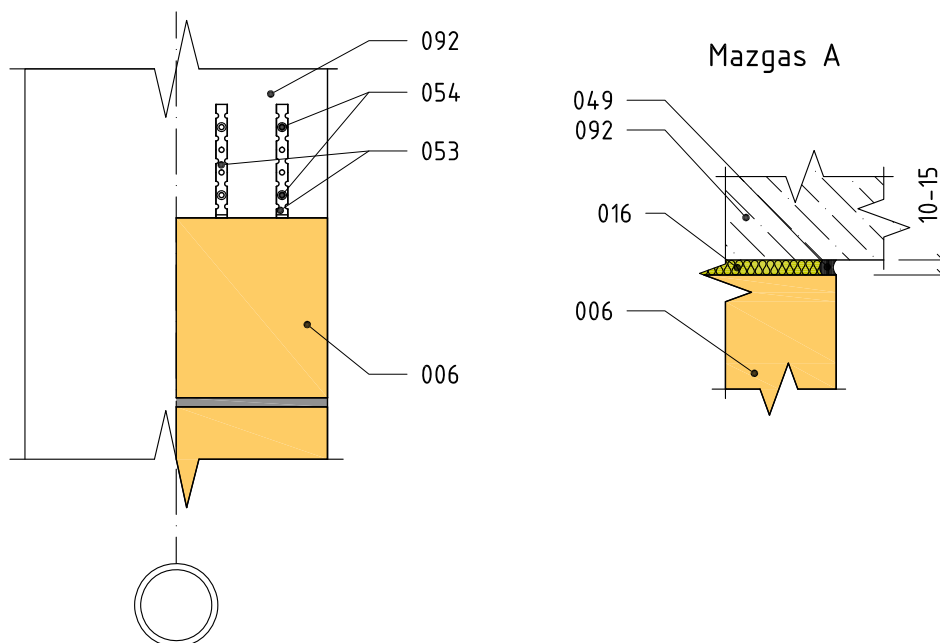


Pjūvis 1-1



006. Keraminių blokų KERAPOR mūras  
 016. Minkšta akmenų vata  
 049. Elastinga mastika  
 053. Cinkuota plieninė juosta  $\geq 30$  mm pločio ir  $\geq 1,5$  mm storio  
 054. Inkariniai varžtai  
 092. Gelžbetoninė kolona

## Pastabos:

1. Tvirtinimo elementų, inkarinių varžtų ir savisriegių varžtų kiekiai parenkami pagal skaičiavimus.
2. Tvirtinimo elementai įrengiami skiedinio siūlėje.
3. Naudojami tvirtinimo elementai privalo būti atsparūs aplinkos poveikiui visą pastato eksploatacijos laikotarpį.